

Lokalna Strategia Rozwoju Lokalnej Grupy Działania „Partnerstwo Integracja Turystyka”

(Gminy Kunice, Legnickie Pole, Miłkowice, Ruja)

Wersja skrócona do konsultacji

2008 r.

Lista osób pracujących nad dokumentem Lokalnej Strategii Rozwoju

Zespół Konsultantów

Irena Krukowska- Szopa, Rafał Plezia

Kamil Strykowski

Krzysztof Szustka

Opracowanie:

Fundacja Ekologiczna „Zielona Akcja”

Ul. Wrocławska 41, 59-220 Legnica

e-mail: biuro@zielonaakcja.pl

www.zielonaakcja.pl

Wstęp

Co to jest Leader?

Leader to europejski program wspierający społeczności, które stawiają na współpracę partnerską.

Inicjatywa LEADER realizowana jest w Unii Europejskiej od 1991r. stanowi nowe podejście do rozwiązywania problemów wsi. Warunkiem niezbędnym do pełnego i skutecznego realizowania polityki wobec obszarów wiejskich jest zaangażowanie społeczności wiejskich w proces podejmowania decyzji na poziomie lokalnym.

W krajach Unii Europejskiej powstało ponad 1000 Lokalnych Grup Działania (LGD) funkcjonujących na poziomie lokalnym. W Polsce działa około 200 grup. Przez swoje działania i inicjatywy dają pole do aktywności mieszkańcom wsi, wykorzystując w sposób innowacyjny lokalne zasoby przyrodniczo- kulturowe, przyczyniając się do tworzenia miejsc pracy i promocji obszarów wiejskich.

LEADER kładzie silny nacisk na partnerstwo pomiędzy trzema sektorami: publicznym, społecznym i ekonomicznym oraz na tworzenie pomiędzy nimi sieci powiązań celem wymiany doświadczeń, wzajemnej współpracy i realizacji wspólnych projektów.

W latach 2009- 2015 Leader będzie realizowany w Polsce w ramach Programu Rozwoju Obszarów Wiejskich działania Osi 3 i 4.

Warunki udziału w działaniach Leader

Leader skierowany jest do obszarów wiejskich spójnych terytorialnie zamieszkałych przez 10-150 tyś mieszkańców. W celu jego realizacji powinna powstać Lokalna Grupa Działania /LGD/ (zarejestrowana jako stowarzyszenie) w skład, której wejdą przedstawiciele sektora publicznego (samorządy) społecznego (organizacje) ekonomicznego (przedsiębiorcy). Grupa ta powinna opracować program wspólnych działań w formie dokumentu- Lokalne Strategii Rozwoju (LSR), powinien on opisywać takie obszary tematyczne jak : poprawa jakości życia na wsi, tworzenie pozarolniczych miejsc pracy, aktywizowanie mieszkańców i budowanie kapitału społecznego, wykorzystanie zasobów przyrodniczych i kulturowych w rozwoju lokalnym. Wdrożeniu LSR będą służyły środki Unii Europejskiej kierowane w ramach programu Rozwoju Obszarów Wiejskich oraz aktywność mieszkańców i partnerów zaangażowanych w LGD.

Od 2009 r. mieszkańcy zamieszkali na obszarze LGD będą mogli ubiegać się o pomoc finansową w zakresie następujących działań (dalej zwanych operacjami):

- różnicowanie kierunku działalności nierolniczej
- odnowa i rozwój wsi
- rozwój mikroprzedsiębiorstw
- małe projekty

Zakres operacji Działania Leader

- **Różnicowanie w kierunku działalności nierolniczej**
 - Beneficjenci: działalność nierolnicza lub związana z rolnictwem, podejmowaną poprzez rolników, domowników, małżonków rolników. Osoba fizyczna występująca z wnioskiem powinna być objęta ubezpieczeniem społecznym rolników. Gospodarstwo

Rolne, w którym pracuje beneficjent było objęte w roku poprzedzającym złożenie wniosku płatnościami bezpośrednimi.

- Zakres pomocy: pomocy udziela się z tytułu podjęcia lub rozwoju działalności w zakresie: usług dla gospodarstw rolnych lub leśnictwa; usług dla ludności; sprzedaży hurtowej lub detalicznej; rzemiosła lub rękodzielnictwa; robót i usług budowlanych oraz instalacyjnych; usług turystycznych oraz związanych ze sportem, rekreacją i wypoczynkiem; usług transportowych; usług komunalnych; przetwórstwa produktów rolnych lub jadalnych produktów leśnych; magazynowania lub przechowywania towarów; wytwarzania produktów energetycznych z biomasy; rachunkowości, doradztwa lub usług informatycznych.
- Wysokość pomocy:
 - Pomoc ma formę zwrotu max. 50% kosztów kwalifikowanych operacji;
 - Maksymalna wysokość udzielonej pomocy jednemu beneficjentowi w gospodarstwie rolnym, w okresie realizacji programu, (2009- 2015) nie może przekroczyć 100 000 zł.
 - Płatności- refundacja poniesionych kosztów etapowo lub za cały projekt.
- **Tworzenie i rozwój mikro przedsiębiorstw**
 - Beneficjenci: osoba fizyczna, osoba prawna lub jednostka organizacyjna nieposiadająca osobowości prawnej, która prowadzi działalność jako mikroprzedsiębiorstwo zatrudniające do 10 osób o obrocie netto do 2 mln euro na obszarze LGD.
 - Zakres pomocy: usług dla gospodarstw rolnych lub leśnictwa; usług dla ludności; sprzedaży hurtowej lub detalicznej; rzemiosła lub rękodzielnictwa; robót i usług budowlanych oraz instalacyjnych; usług turystycznych oraz związanych ze sportem, rekreacją i wypoczynkiem; usług transportowych; usług komunalnych; przetwórstwa produktów rolnych lub jadalnych produktów leśnych; magazynowania lub przechowywania towarów; wytwarzania produktów energetycznych z biomasy; rachunkowości, doradztwa lub usług informatycznych.
 - Wysokość pomocy przyznanej na realizację operacji nie może przekroczyć:
 - 100 000 zł - jeśli biznes plan przewiduje utworzenie od 1 do 2 miejsc pracy,
 - 200 000 zł - jeśli biznes plan przewiduje utworzenie od 3 do 4 miejsc pracy,
 - 300 000 zł - jeśli biznes plan przewiduje utworzenie co najmniej 5 miejsc pracy
 - Pomoc ma formę zwrotu max. 50% kosztów kwalifikowanych operacji,
 - Płatność- refundacja poniesionych kosztów etapowo za cały projekt.

Maksymalna wysokość pomocy udzielonej jednemu beneficjentowi, w okresie realizacji programu (w latach 2009- 2015), nie może przekroczyć 300 000 zł. W przypadku przetwórstwa produktów rolnych lub jadalnych produktów leśnych, maksymalna wysokość pomocy udzielonej jednemu beneficjentowi, w okresie realizacji programu, wynosi 100 000 zł.

- **Odnowa i rozwój wsi**

- Zakres pomocy:

Pomocy udziela się podmiotom z tytułu inwestycji w zakresie:

 - remontu, przebudowy i wyposażenia obiektów pełniących funkcje publiczne, społeczno-kulturalne, rekreacyjne i sportowe, w tym obiektów zabytkowych;
 - remontu, przebudowy i wyposażenia obiektów służących promocji obszarów wiejskich, w tym propagowaniu i zachowaniu dziedzictwa kulturowego, tradycji, sztuki lub kultury; kształtowania przestrzeni publicznej;

- budowy lub remontu, przebudowy publicznej infrastruktury związanej rozwojem funkcji turystycznych, sportowych i społeczno-kulturalnych;
- zakupu obiektów zabytkowych lub charakterystycznych dla tradycji budownictwa w danym regionie oraz ich adaptację na cele publiczne;
- odnawiania, eksponowania lub konserwacji lokalnych pomników historii, obiektów architektury sakralnej i miejsc pamięci.
- Ogólne zasady finansowania:
 - refundacji podlegają koszty kwalifikowane poniesione przez beneficjenta, w wysokości nie przekraczającej 75% tych kosztów, z tym że dla jednej miejscowości – nie więcej niż 500 000 zł w okresie realizacji programu,
 - wysokość pomocy nie może być wyższa niż 500 000 zł, także w przypadku operacji realizowanej w więcej niż jednej miejscowości, z tym że kwotę tę dzieli się proporcjonalnie do kosztów realizacji w każdej z tych miejscowości,
 - wysokość pomocy przyznanej na realizację jednej operacji nie może być niższa niż 25 000 zł, według kalkulacji kosztów określonych we wniosku o przyznanie pomocy.
- Beneficjent:
 - gmina,
 - instytucja kultury, dla której organizatorem jest jednostka samorządu terytorialnego,
 - kościół lub związek wyznaniowy,
 - organizacja pozarządowa pożytku publicznego,
- **Małe projekty**
 - Beneficjentami „małych projektów” mogą być:
 - osoby fizyczne: pełnoletnie, zameldowane lub prowadzące działalność na obszarze LGD
 - osoba prawna lub jednostka organizacyjna nieposiadająca osobowości prawnej, utworzona na podstawie przepisów ustaw, w tym fundacja albo stowarzyszenie z siedzibą na obszarze LSR lub prowadzą działalność na tym obszarze
 - osoby prawne i jednostki organizacyjne o charakterze kościelnym lub związków wyznaniowych,
 - Zakres pomocy:
 - podnoszenie świadomości mieszkańców wsi, w tym poprzez organizację szkoleń i innych przedsięwzięć o charakterze edukacyjnym i warsztatowym dla podmiotów z obszaru objętego LSR;
 - podniesienia jakości życia ludności na obszarze działania LGD, w tym poprzez:
 - udostępnianie na potrzeby społeczności wiejskiej urządzeń i sprzętu komputerowego, w tym urządzeń i sprzętu umożliwiającego dostęp do Internetu;
 - organizację imprez kulturalnych, rekreacyjnych, sportowych na obszarze objętym działalnością LGD;
 - rozwój aktywności społeczności lokalnej, w tym poprzez:
 - promocję lokalnej twórczości ludowej, kulturalnej i artystycznej z wykorzystaniem lokalnego dziedzictwa kulturowego, historycznego oraz przyrodniczego;
 - kultywowanie miejscowych tradycji, obrzędów i zwyczajów;

- kultywowanie tradycyjnych zawodów i rzemiosła;
- kultywowanie języka regionalnego i gwary
- rozwój agroturystyki i turystyki na obszarach wiejskich, w tym poprzez:
 - utworzenie lub zmodernizowanie bazy informacji turystycznej oraz stron www, przygotowanie i wydanie folderów i innych publikacji informacyjnych dotyczących obszaru objętego Lokalną Strategią Rozwoju;
 - budowę/odbudowę lub oznakowanie małej infrastruktury turystycznej, w szczególności punktów widokowych, miejsc wypoczynkowych i biwakowych, tras narciarstwa biegowego, zjazdowego, szlaków wodnych, szlaków rowerowych, szlaków konnych, ścieżek spacerowych lub dydaktycznych;
- zachowanie lub odtworzenie, zabezpieczenie i oznakowanie cennego lokalnego dziedzictwa krajobrazowego i przyrodniczego w szczególności obszarów objętych poszczególnymi formami ochrony przyrody w tym obszarów Natura 2000
- zachowanie lokalnego dziedzictwa kulturowego i historycznego, w tym poprzez:
 - odbudowę albo odnowienie lub oznakowanie budowli lub obiektów małej architektury wpisanych do rejestru zabytków lub objętych wojewódzką ewidencją zabytków
 - odnawianie dachów lub elewacji zewnętrznych budynków wpisanych do rejestru zabytków lub objętych wojewódzką ewidencją zabytków
 - remont lub wyposażenie muzeów
 - remont lub wyposażenie świetlic wiejskich
- inicjowanie powstawania, rozwoju, przetwarzania, wprowadzenia na rynek oraz podnoszenia jakości produktów i usług bazujących na lokalnych zasobach, w tym naturalnych surowcach lub produktach rolnych i leśnych, oraz tradycyjnych sektorach gospodarki.
- Wykorzystanie energii pochodzącej ze źródeł odnawialnych w celu poprawienia warunków prowadzenia działalności kulturowej lub gastronomicznej
- Wysokość pomocy: na operacje z zakresu „małych projektów” wynosić będzie maksymalnie 70% kosztów kwalifikowanych operacji nie więcej jednak niż 25 tys. zł; przy czym całkowity koszt operacji nie może być niższy niż 4,5 tys. zł oraz wyższy, niż 100 tys. zł w okresie realizacji programu (2009-2015)

Zasady składania wniosków do LGD

Wnioski powinny być zgodne z Lokalną Strategią Rozwoju. Termin naboru będzie ogłaszała Lokalna Grupa Działania. Wnioski do finansowania będzie wybierała społeczna Rada LGD. Leader będzie także finansować funkcjonowanie LGD:

▪ Nabywanie umiejętności i aktywizacja

Pomoc przyznawana dla LGD w ramach działania może w szczególności dotyczyć:

- badań nad obszarem objętym LSR;
- informowania o obszarze działania LGD oraz o LSR;

- szkolenia kadr biorących udział we wdrażaniu LSR;
- wydarzeń o charakterze promocyjnym związanych z obszarem działania LGD;
- szkolenia lokalnych liderów
- animowania społeczności lokalnych;
- kosztów bieżących LGD,
- **Wdrożenie projektów współpracy**
 - Wspólne przedsięwzięcia realizowane przez LGD

Więcej informacji www.minrol.gov.pl,

3. Analiza SWOT dla obszaru objętego LSR; wnioski wynikające z przeprowadzonej analizy

SWOT to angielski skrót pochodzący od nazw: strenght – siły, weaknesses – słabości, opprtunities – szanse, threats – zagrożenia. Analiza SWOT umożliwia przeprowadzenie analizy zasobów zasobów wewnętrznych (teraz obecnie). Stawiając na mocne strony i wykorzystując szanse skutecznie można niwelować słabości i unikać zagrożeń. Analiza SWOT w ZSRROW dla Ziemi Kamiennogórskiej jest techniką porządkującą informacje dotyczące zasobów tego obszaru. Została wykonana na podstawie informacji uzyskanych w diagnozie. Dotyczy całego spektrum zagadnień gospodarczych, środowiskowo-przyrodniczych, kulturowych i społecznych tego obszaru. Uczestnicy warsztatów wykorzystali przeprowadzoną analizę SWOT do wyboru tematu wiodącego oraz sformułowania celów operacyjnych strategii.

ANALIZA SWOT po poprawkach

Mocne	Słabe
<ul style="list-style-type: none"> ▪ Bliskość Legnicy ▪ Różnorodność przyrodnicza i krajobrazowa (Pojezierze Legnickie, lasy, torfowiska, obszary chronione w tym Natura 2000) ▪ Korzystny klimat i dobre gleby ▪ Zabytki kultury materialnej kościoły, klasztor, pałace, dwory, zabudowania folwarczne, parki, krzyże pokutne ▪ Znane wydarzenia historyczne – Bitwa pod Legnicą, Bitwa pod Pątnowem ▪ Napływ ludności gmin Kunice ,Legnickie Pole, Ruja ▪ Rozwój budownictwa mieszkaniowego z towarzyszącą infrastrukturą techniczną ▪ Zatrudnienie w strefie ekonomicznej i przedsiębiorstwach Legnicy i Zagłębia Miedziowego ▪ Wysoki poziom wykształcenia młodszego pokolenia ▪ Położenie przy autostradzie A4 i węzle komunikacyjnym Legnicy ▪ Bogactwa naturalne (piaski i gliny) ▪ Lokalne imprezy gminne ▪ Miejsca do rekreacji – zbiorniki wodne i lasy 	<ul style="list-style-type: none"> ▪ Zła kondycja zabytków i problemy własnościowe ▪ Niska estetyka miejscowości. ▪ Niedostateczna komunikacja publiczna i zły stan dróg ▪ Niewystarczająca infrastruktura turystyczna i rekreacyjna ▪ Brak tradycji turystycznych. ▪ Słabo rozwinięta mikroprzedsiębiorczość. ▪ Słabo rozwinięty sektor organizacji pozarządowych. ▪ Mało liderów lokalnych o społecznikowskich umiejętnościach ▪ Uboga propozycja spędzenia wolnego czasu oferowana przez ośrodki kultury i świetlice ▪ Niepełna infrastruktura techniczna Legnickie Pole, Miłkowice, Ruja ▪ Niewielkie zaangażowanie mieszkańców w sprawy wsi ▪ Brak edukacji przedszkolnej ▪ Niewystarczająca promocja gmin

Szanse	Zagrożenia
<ul style="list-style-type: none"> ▪ Utworzenie infrastruktury turystycznej ▪ Lepsze wykorzystanie zbiorników wodnych ▪ Rozwój agroturystyki i usług turystycznych ▪ Identyfikacja i promocja produktów lokalnych ▪ Wykorzystanie elementów historycznych w promocji LGD ▪ Poprawa wizerunku miejscowości ▪ Promocja aktywnego stylu życia ▪ Współpraca pomiędzy gminami, organizacjami, biznesem w ramach LGD ▪ Wykorzystanie położenia przy autostradzie A4 	<ul style="list-style-type: none"> ▪ Nadmierna urbanizacja i zabudowa ▪ Rozpoczęcie eksploatacji złóż węgla naturalnego ▪ Zanikanie tradycji ▪ Starzenie się mieszkańców migracja młodych , niski przyrost naturalny. ▪ Problemy z asymilacją ludności napływowej z miast ▪ Trudności w dostępie do środków UE. ▪ Brak preferencyjnych warunków dla rozwoju przedsiębiorczości. ▪ Niestabilność prawa polskiego.

Określenie wizji LGD

Wizja

Wizja to pożądaný obraz danego obszaru w perspektywie kilku lub kilkunastu lat. Wizja w Lokalnej Strategii Rozwoju tworzy ramy do wyznaczenia celów strategicznych, pełni też funkcję integrującą procesy rozwojowe z marzeniami mieszkańców.

Uczestnicy warsztatów określili ramy czasowe Strategii na okres 2009-2015, stąd też tworzona Wizja dotyczyła tej perspektywy czasowej.

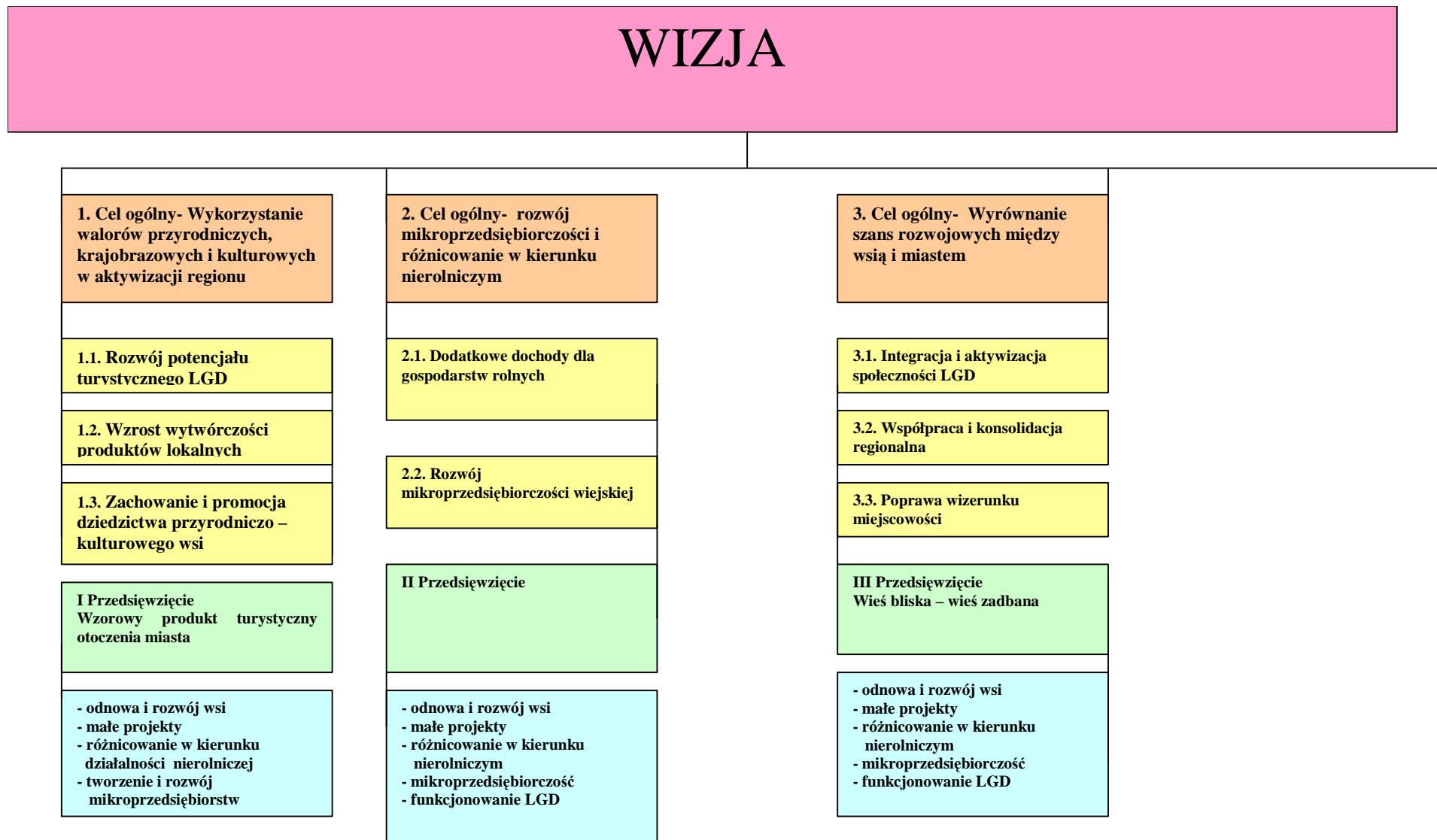
Wizja Obszaru LGD Kunice , Ruje , Legnickie Pole , Miłkowie

Lokalna Grupa Działania pn. „Promocja, Integracja, Turystyka” malowniczo położona w Dolinie Kaczawy, Czarnej Wody, od zachodu otoczona Pojezierzem Legnickim a od północy Lasami kochlic, buduje swój potencjał w oparciu o bliskość Legnicy, aktywność mieszkańców i ciekawe zasoby przyrodniczo- kulturowe.

Różnorodna oferta turystyczna, rekreacyjna i sportowa łącząca cały region zaprasza do wypoczynku i korzystania z usług i produktów lokalnych. Zadbane zabytki, estetyczne miejscowości, czyste środowisko w bezpośrednim sąsiedztwie dużego miasta to atuty zachęcające do osiedlania się .

Lokalni przedsiębiorcy tworzą miejsca pracy a gospodarstwa rolne rozwijają się uzyskując dodatkowe dochody. Pełna infrastruktura techniczna, społeczna, dobra komunikacja poprawia codzienną jakość życia. Zintegrowani i aktywni mieszkańcy działają chętnie na rzecz rozwoju swoich miejscowości. Dzięki temu mieszkańcy wiążą swoją przyszłość z regionem.

4. Określenie celów ogólnych i szczegółowych LSR oraz wskazanie planowanych w ramach LSR przedsięwzięć.



1. Cel ogólny : Wykorzystanie walorów przyrodniczych, krajobrazowych i kulturowych w aktywizacji regionu	
Cele szczegółowe	Działania
Przedsięwzięcie 1: wzorowy produkt turystyczny otoczenia miasta	
1.1 Rozwój potencjału turystycznego LGD	<ul style="list-style-type: none"> ▪ Tworzenie wizerunku regionu - koncepcja promocji regionu ▪ Baza danych o bazie noclegowej i gastronomicznej oraz istniejących ofertach turystycznych ▪ Odtwarzanie szlaków istniejących i stworzenie nowych (konnych, pieszych, spacerowych, rowerowych, tematycznych „Szlakiem parków i dworków”);połączenie w spójny system z Legnicą na terenie LGD ▪ Kontynuacja programu „Co sobotę wsiądź na rower” i innych form promocji aktywnego wypoczynku ▪ Koncepcja zrównoważonego wykorzystania jezior ▪ Tworzenie podstawowej infrastruktury dla turystów (tablice informacyjne, miejsca postojowe, drogi dojazdowe, miejsca biwakowe, wiaty, miejsca piknikowe, punkty widokowe) ▪ Tworzenie systemu atrakcji turystycznych (grodzisko łużyckie, parki zabaw i aktywnego wypoczynku, inne) ▪ Organizacja imprez : biwaki i bitwy historyczne, inscenizacje, survival wczesnośredniowieczny, turnieje rodzinne, sportowe, festiwale piosenki) ▪ Wsparcie rozwoju bazy rekreacyjnej ▪ Opracowanie wyprofilowanych ofert turystycznych integrujących region (oferta turystyki aktywnej, kulturowej, rodzinnej) ▪ Organizacja szlaku inicjatyw lokalnych (imprez, przedsięwzięć) ▪ Organizacja punktów informatycznych o obszarze w ośrodkach rekreacyjnych, ośrodkach kultury ▪ Nawiązanie współpracy z miastem Legnica, biurami podróży i innymi odbiorcami oferty PIT
1.2 Wzrost wytwórczości produktów lokalnych	
	<ul style="list-style-type: none"> ▪ Identyfikacja produktów lokalnych i regionalnych oraz wsparcie rejestracji ▪ Opracowanie katalogu kuchni i produktu lokalnego ▪ Kultywowanie miejscowych tradycji, obrzędów, zwyczajów ▪ Warsztaty kulinarne, rzemiosła artystycznego rękodzielnictwa, warsztaty śpiewane ▪ Organizowanie miejsc sprzedaży produktów lokalnych /poprzez sieć

Lista rekomendowanych operacji :

Operacje	Minimalna ilość operacji	Preferowany zakres operacji
Odnowa i rozwój wsi		<ul style="list-style-type: none"> - inwestycje w zakresie ścieżek rowerowych, szlaków pieszych, miejsc rekreacyjnych, obiektów sportowych, świetlic i klubów wiejskich - budowa, przebudowa lub remont małej infrastruktury turystycznej - budowa, przebudowa, remont i wyposażenie obiektów służących podtrzymywaniu i promocji kultury, tradycji, produktów lokalnych - rewitalizacja budynków zabytkowych i obiektów małej architektury, odnawianie lokalnych pomników historycznych miejsc pamięci - odnawianie elewacji zewnętrznych i dachów obiektów zabytkowych architektury sakralnej - zagospodarowanie cieków i zbiorników na rzecz rekreacji, - zakup sprzętu, materiałów, usług służących realizacji operacji,
Małe projekty		<ul style="list-style-type: none"> - budowa/ odbudowa małej infrastruktury turystycznej, - utworzenie, modernizacja bazy informacji turystycznej, stron www, publikacji - organizacja imprez kulturalnych, rekreacyjnych, sportowych, - oznakowanie cennego dziedzictwa przyrodniczego, krajobrazowego, kulturowego - szkolenia dla mieszkańców LGD, wykorzystanie energii odnawialnej przy prowadzeniu działalności kulturalnej lub gospodarczej, - odbudowa, odtwarzanie zabytkowych budowli, obiektów małej architektury - odnowienie domków, elewacji w obiektach zabytkowych - remont lub wyposażenie muzeów

<p>Różnicowanie w kierunku działalności nierolniczej</p>		<ul style="list-style-type: none"> - rozwój usług turystycznych oraz związanych ze sportem, rekreacją, wypoczynkiem, - usługi budowlane - sprzedaż hurtowa lub detaliczna, - usługi informatyczne, - doradztwo, - przetwórstwo produktów rolnych lub leśnych, rzemiosła lub rękodzielnictwa, usług transportowych, - inne określone w osi 3 Leader wynikające z potrzeb i celów LSR
<p>Tworzenie i rozwój mikro przedsiębiorstw</p>		<ul style="list-style-type: none"> - rozwój usług turystycznych oraz związanych ze sportem, rekreacją, wypoczynkiem, - usługi budowlane - sprzedaż hurtowa lub detaliczna, - usługi informatyczne, - doradztwo, - przetwórstwo produktów rolnych lub leśnych, rzemiosła lub rękodzielnictwa, usług transportowych, - inne określone w osi 3 Leader wynikające z potrzeb i celów LSR
<p>Funkcjonowanie LGD</p>		<ul style="list-style-type: none"> - doradztwo, szkolenia dla LGD - badania i analizy dotyczące turystyki - studia i plany wykonalności dla przedsięwzięć turystycznych, - wydarzenia i wydawnictwa o charakterze promocyjnym

2. Cel Ogólny : Rozwój mikroprzedsiębiorczości i różnicowanie w kierunku nierolniczym	
Cele szczegółowe	Działania
Przedsięwzięcie II : Wieś aktywna gospodarczo	
2.1 Dodatkowe dochody dla gospodarstw rolnych	<ul style="list-style-type: none"> ▪ Zachęcanie do zakładania działalności gospodarczej ▪ Szkolenia z zakresu prowadzenie działalności turystycznej w tym agroturystycznej oraz rzemiosła i rękodzieła, przetwórstwa rolnego ▪ Wsparcie grup producentów (ogórki, truskawki, winorośl) itd. ▪ Wsparcie tradycji sadzenia i przetwarzania ogórków ▪ Opracowanie programów szkoleniowych e-learning dla osób zainteresowanych dodatkowymi kwalifikacjami ▪ Wsparcie sprzedaży produktów rolnych, rękodzieła przez „Sobotnie jarmarki” dla miejscowych i Legniczan (Tyniec Legnicki, inne)
2.2 Rozwój mikroprzedsiębiorczości wiejskiej	<ul style="list-style-type: none"> ▪ Rozpoznawanie potrzeb mikroprzedsiębiorców – badania ▪ Baza danych o podmiotach gospodarczych obszaru LGD ▪ Branżowa współpraca mikroprzedsiębiorców (piekarnia, masarnie, inne...) ▪ Wspólna promocja produktów wytworzonych na obszarze LGD ▪ Organizacja wymiany doświadczeń szkolenia, wyjazdy studialne ▪ Informowanie o źródłach finansowania mikroprzedsiębiorczości

Operacje	Minimalna ilość operacji	Preferowany zakres operacji
Odnowa i rozwój wsi		<ul style="list-style-type: none"> – budowa, przebudowa lub remont obiektów na cele promocji lokalnych produktów i usług, – zakup towarów służących kultywowaniu tradycji i tradycyjnych zawodów – zakup i odnawianie obiektów charakterystycznych dla regionu lub tradycji budownictwa na cele społeczne – zakup sprzętu, materiałów, usług służących

		realizacji operacji
Małe projekty	–	<ul style="list-style-type: none"> – inicjowanie powstania, przetwarzania, wprowadzenia na rynek produktów i usług opartych o lokalne dziedzictwo – szkolenie i inne przedsięwzięcia edukacyjne i warsztatowe dla mieszkańców – kultywowanie tradycji , tradycyjnych zawodów, rzemiosła
Różnicowanie kierunku nierolniczym	w	<ul style="list-style-type: none"> – wsparcie rzemiosła lub rękodzielnictwa – usługi turystyczne, – przetwórstwo produktów rolnych i leśnych, –sprzedaż hurtowa lub detaliczna, –magazynowanie produktów – inne określone w działaniach osi 3 Leader wynikające z potrzeb i celów LSR
Mikroprzedsiębiorczość		<ul style="list-style-type: none"> – wsparcie rzemiosła lub rękodzielnictwa – usługi turystyczne, – przetwórstwo produktów rolnych i leśnych, – sprzedaż hurtowa lub detaliczna – magazynowanie produktów – inne określone w działaniach osi 3 Leader wynikające z potrzeb i celów LSR
Funkcjonowanie LGD		<ul style="list-style-type: none"> – badania, analizy, dokumentacje dotyczące zasobów obszaru LGD – informowanie i wydarzenia promocyjne, – szkolenia i aminowania. społeczności lokalnych

3. Cel ogólny: Wyrównanie szans rozwojowych między wsią i miastem**Cele szczegółowe****Działania****Przedsięwzięcie III wieś aktywna – wieś zadbana****3.1 Integracja i aktywizacja społeczności LGD**

- Zwiększenie dostępu do Internetu poprzez świetlice i biblioteki
- świetlice z atrakcyjną ofertą dla mieszkańców
- Organizacja imprez integracyjnych (paraolimpiada, zawody dla młodzieży, itd.)
- Działania integrujące nowych mieszkańców z ludnością lokalną
- Zakładanie klubów seniora
- Wsparcie organizacji opieki nad osobami niepełnosprawnymi i starszymi, dziećmi, pomocy sąsiedzkiej osobom niezaradnym
- Promocja zdrowego stylu życia i edukacja zdrowotna wśród mieszkańców i gości
- Prowadzenie szkoleń z zakresu komunikacji, rozwoju osobistego, wykorzystania komputera, poszukiwania pracy
- Wsparcie zakładania stowarzyszeń Odnowy Miejscowości. Szkolenia dla Rad Sołeckich, Liderów Lokalnych, Liderów Odnowy

3.2 Współpraca i konsolidacja regionalna

- Wsparcie rozwoju wolontariatu pod potrzeby inicjatyw społecznych i organizacji
- Zbieranie pomysłów na inicjatywy lokalne – skrzynka pomysłów, konsultacje społeczne
- Warsztaty liderów, organizacji
- Tworzenie projektów wiodących dla LGD
- Organizacja biura LGD (lokal, personel)
- Podnoszenie umiejętności Rady, Zarządu, organizacja przepływu informacji pomiędzy organami LGD
- Promocja działań LGD, stworzenie systemu obiegu informacji strony www, biuletyn LGD, ulotki
- Współpraca z innymi LGD, z siecią regionalną, krajową
- Szkolenia wyjazdy studialne dla członków i partnerów LGD
- Organizacja Funduszu Grantowego przy LGD
- Działalność doradcza dla beneficjentów LGD

3.3 Poprawa wizerunku miejscowości

- Wsparcie małej architektury w miejscowościach
- Rewitalizacja centrów miejscowości
- Modernizacja budynków użyteczności publicznej na potrzeby społeczne, promocji obszaru
- Rozwój infrastruktury sportowo-rekreacyjnej
- Rozwój infrastruktury kulturalnej

Lista rekomendowanych operacji

Operacje	Minimalna ilość operacji	Preferowany zakres operacji
Odnowa i rozwój wsi		<ul style="list-style-type: none">– budowa, przebudowa, remont i wyposażenie budynków pełniących funkcje rekreacyjne, sportowe, społeczno – kulturowe w tym świetlic, domów kultury– budowa, przebudowa, remont, wyposażenie obiektów małej architektury, obiektów sportowych, placów zabaw, miejsc rekreacji do użytku publicznego– odnawianie elewacji zewnętrznych i dachów obiektów zabytkowych architektury sakralnej,– kształtowanie obszarów o znaczeniu dla społeczności lokalnej w tym placów parkingowych, chodników, oświetlenia ulicznego– urządzenie terenów zielonych, parków, miejsc wypoczynku– rewitalizacja zabytkowych budynków na cele publiczne– wyburzenie i rozbiórki zdewastowanych obiektów w celu uporządkowania miejscowości

Małe projekty		<ul style="list-style-type: none"> – szkolenia i warsztaty dla mieszkańców, – udostępnienie urządzeń i sprzętu komputerowego umożliwiającego dostęp do Internetu, – remont lub wyposażenie świetlic wiejskich – organizacja imprez kulturalnych, rekreacyjnych, sportowych – promocja lokalnej twórczości kulturalnej, – kultywowanie tradycyjnych zawodów i rzemiosła, – wykorzystanie energii odnawialnej przy prowadzeniu działalności kulturalnej i gospodarczej.
Różnicowanie w kierunku nierolniczym		<ul style="list-style-type: none"> – usługi informatyczne – doradztwo
Mikroprzedsiębiorczość		<ul style="list-style-type: none"> – usługi informatyczne – doradztwo
Funkcjonowanie LGD		<ul style="list-style-type: none"> – szkolenia i animowanie społeczności lokalnej – informowanie o obszarze działania

10. Określenie budżetu LSR dla każdego roku jej realizacji

PROPONOWANE WARIANTY BUDŻETU LGD „Kwiat Lnu”

	Różnicowanie		Odnowa i rozwój wsi		Mikroprzedsiębiorczość		Małe projekty	
	Kwota pomocy	Liczba operacji	Kwota pomocy	Liczba operacji	Kwota pomocy	Liczba operacji	Kwota pomocy	Liczba operacji
Wariant 1	224 000	8	800 000	4	220 000	14	865 692	58
Wariant 2								
Wariant 3								
Wariant 4								
Wariant 5								

Wyliczenie budżetu : kwota x liczba mieszkańców LGD 41 833 os.

- (116 zł) oś 3 (różnicowanie, mikroprzedsiębiorczość, odnowa wsi, małe projekty) – 2 109 692
- (3 zł) Projekty współpracy – 3 zł – 54 561
- (29 zł) Funkcjonowanie LGD – 29 zł – 527 432

Na każde działanie min. 10 % budżetu

I wariant : Średnia kwota pomocy :

- odnowa wsi – 200 tys.
- małe projekty – 15 tys.
- różnicowanie – 28 tys.
- mikroprzedsiębiorstwa – 55 tys.